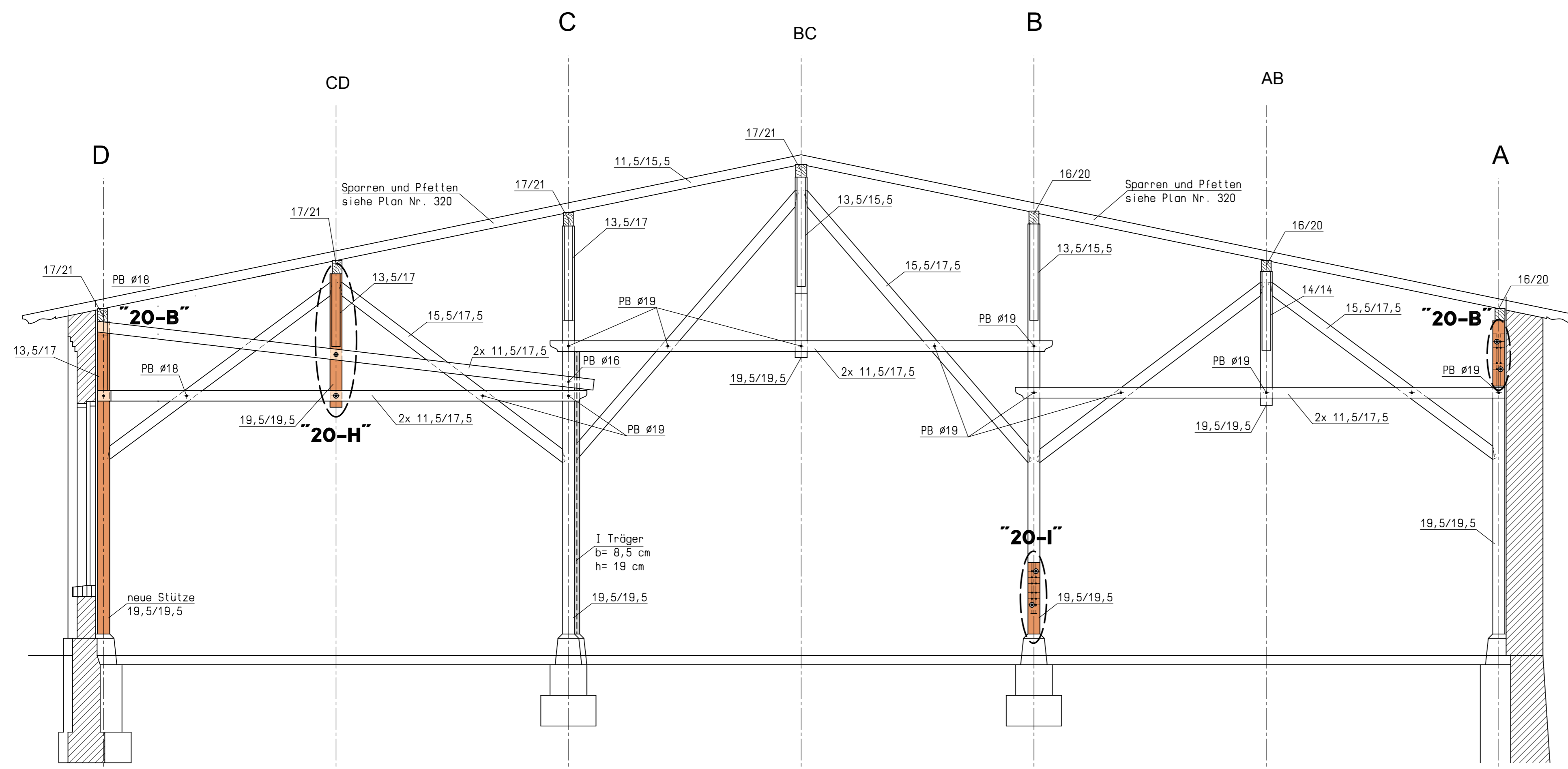


Schnitt Achse 20

M = 1:50



Material:

- Stahl: Passbolzen, Festigkeitsklasse mind. 3.6 nach DIN EN ISO 898
- Stahl: Stabdübel, S235 JR - DIN EN 10025 (soweit nicht gesondert vermerkt)
- Bauholz (Ansicht/Schnitt): Kantholz DIN 4074 - S 10 TS - FI/TA (u ≤ 15%)
- Bauholz (verdeckt): Kantholz DIN 4074 - S 10 TS - FI/TA (u ≤ 15%)

Anmerkungen:

- Sämtliche Balkenergänzungen erfolgen querschnittsgleich zum Bestand, die gebrochenen Kanten und Baumkanten sind ebenfalls entsprechend anzugleichen. Die neuen Hölzer sind dem Bestand anzugleichen! (nicht umgekehrt)
Im Plan angegebene Querschnittsabmessungen sind ca.- Maße
- Alle Maße sind vom Zimmermann eigenverantwortlich aufzumessen und zu überprüfen. Dabei sind insbesondere unterschiedliche Holzabmessungen zu berücksichtigen.
- Sollten Änderungen erforderlich werden, so sind diese vor Ausführung mit dem Ingenieurbüro DR. SCHÜTZ INGENIEURE abzustimmen.
- Zusätzliche Arbeiten dürfen nur nach vorheriger Absprache mit dem Auftraggeber und dem Ingenieurbüro DR. SCHÜTZ INGENIEURE ausgeführt werden.
- Sanierungsdetails wurden auf Basis der Schadenskartierung des Prof. Dr. Illner 06/2013 festgelegt.
- Alle Maße sind vom Zimmermann eigenverantwortlich aufzumessen und zu überprüfen. Dabei sind insbesondere unterschiedliche Holzabmessungen zu berücksichtigen.

Detail "20-B"

M = 1:10

Detail "20-H"

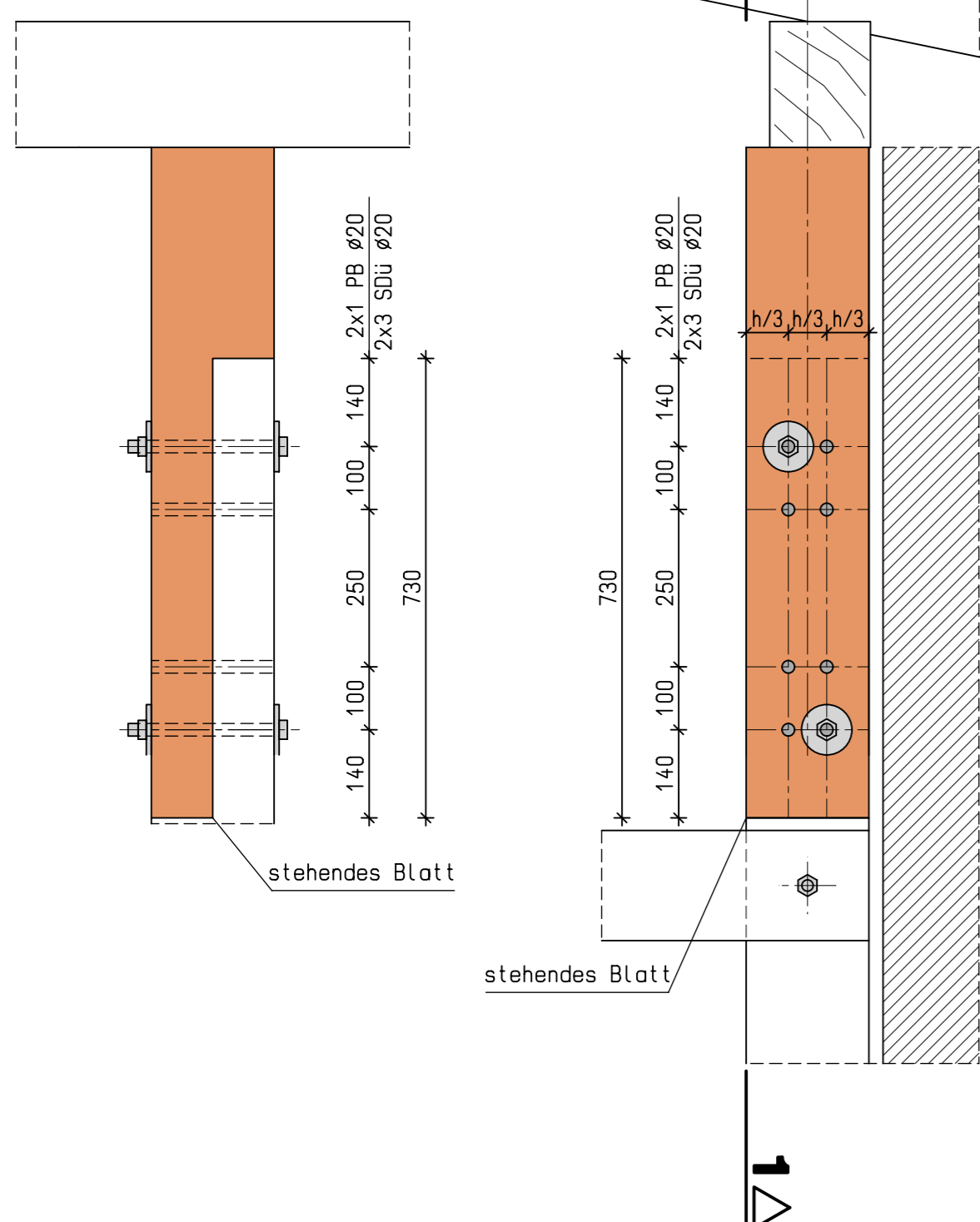
M = 1:10

Detail "20-I"

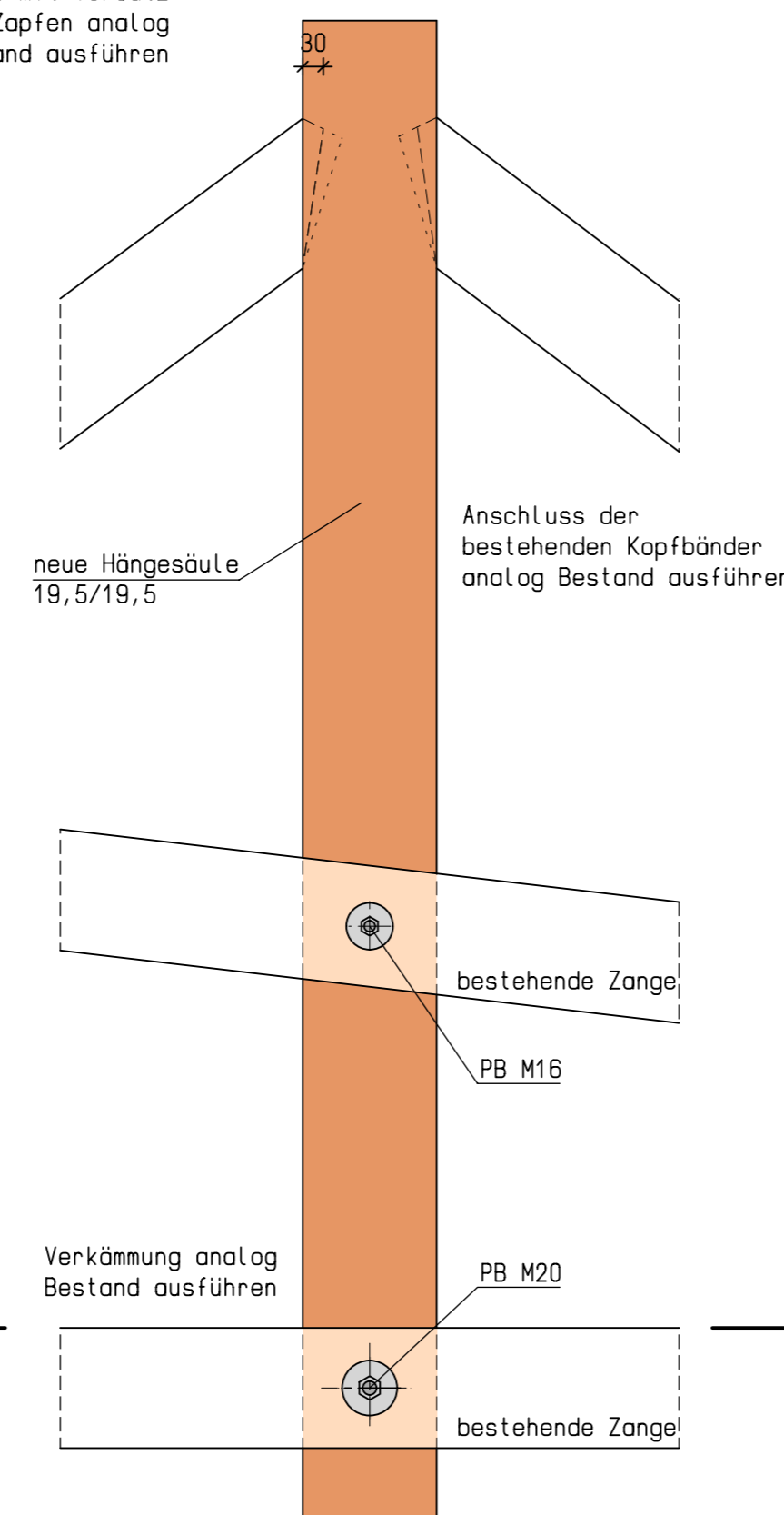
M = 1:10

Schnitt 1-1

M = 1:10



Anschluss mit Versatz und Zapfen analog Bestand ausführen

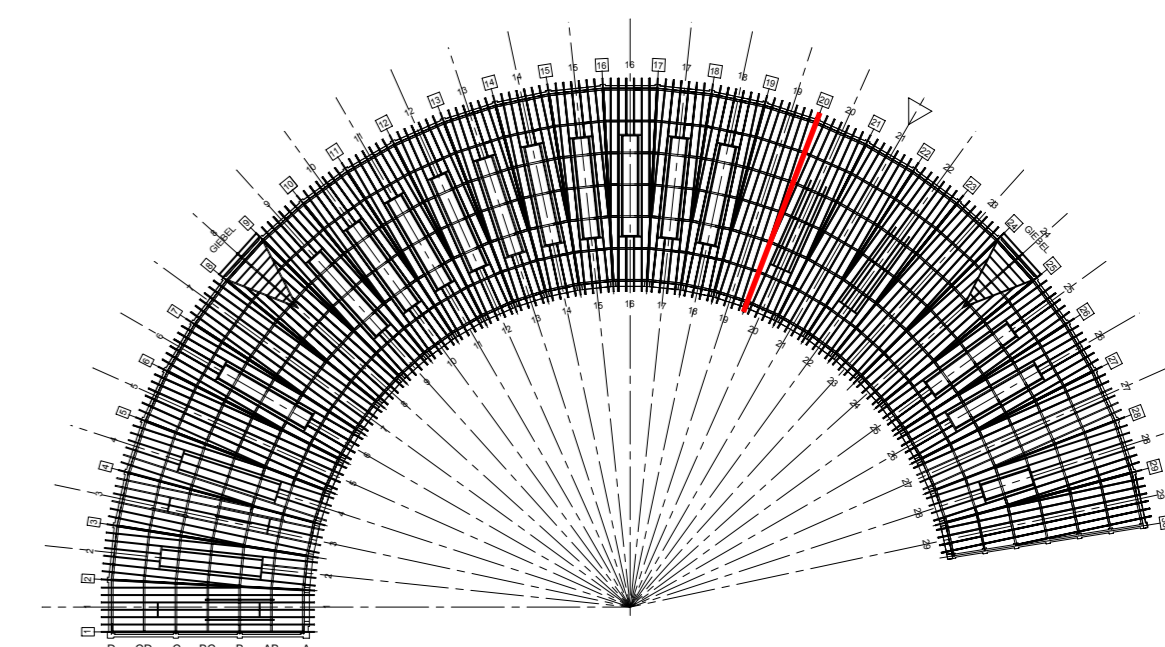
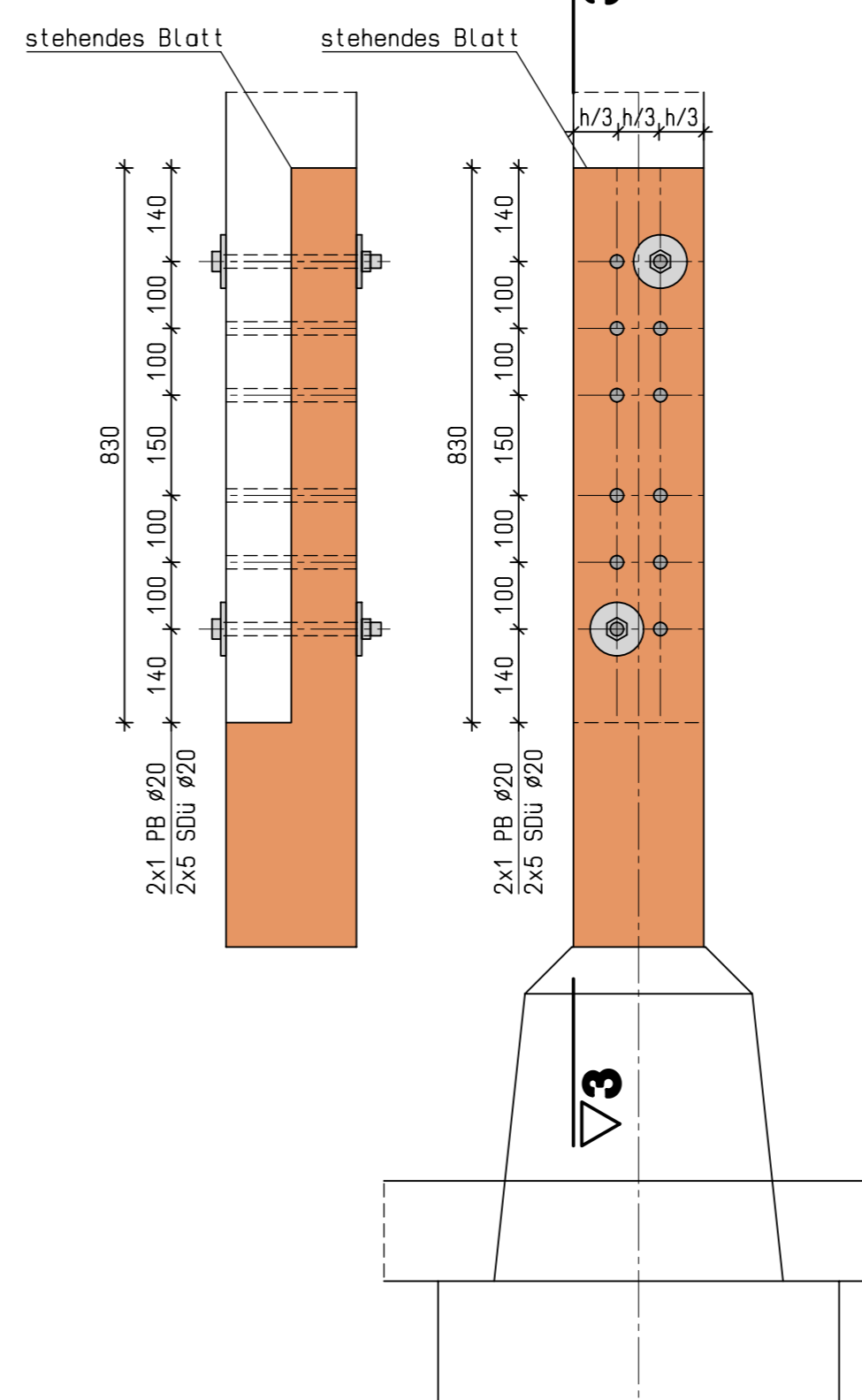


Schnitt 2-2

M = 1:10

Schnitt 3-3

M = 1:10



BAUHERR: Bahnpark Augsburg gGmbH
Firmhaberstr. 22c
86159 Augsburg

ENTWURFSVERFASSER: PARS GmbH
Theodor-Heuss-Platz 8
86150 Augsburg

d	c	b	a
09.09.2013	Kochanowska/Hainz	Anpassung Detail 20-B und 20-I	
INDEX	DATUM	GEZEICHNET/GEPROFT	ÄNDERUNGEN/VERGÄNZUNGEN

BAUVORHABEN	GEZEICHNET	DATUM	NM
Bahnpark Augsburg Sanierung Rundlokschuppen	07.08.2013	07.08.2013	Kochanowska
	07.08.2013	07.08.2013	Hainz
	07.08.2013	07.08.2013	Prof. Schütz
PROJEKTNUMMER	2013160		

PLANINHALT	MAßSTAB
Übersichtsplan und Details Sanierung Achse 20	1:50
	1:10
PLANNUMMER	120a

F. Rudolf Schütz, Dipl.-Ing. (Univ.)
Karl G. Schütz, Prof. Dr.-Ing. habil.
Gerhard Pahl, Dipl.-Ing. (FH)
Bernhard Mohr, Dr.-Ing.

DR. SCHÜTZ INGENIEURE

Dr. Schütz Ingenieure
Beratende Ingenieure im Bauwesen GmbH
An der Stadtmauer 13
87435 Kempten (Allgäu)
Telefon 0831 / 52197 - 0 Fax - 25
info@drschoetz-ingenieure.de